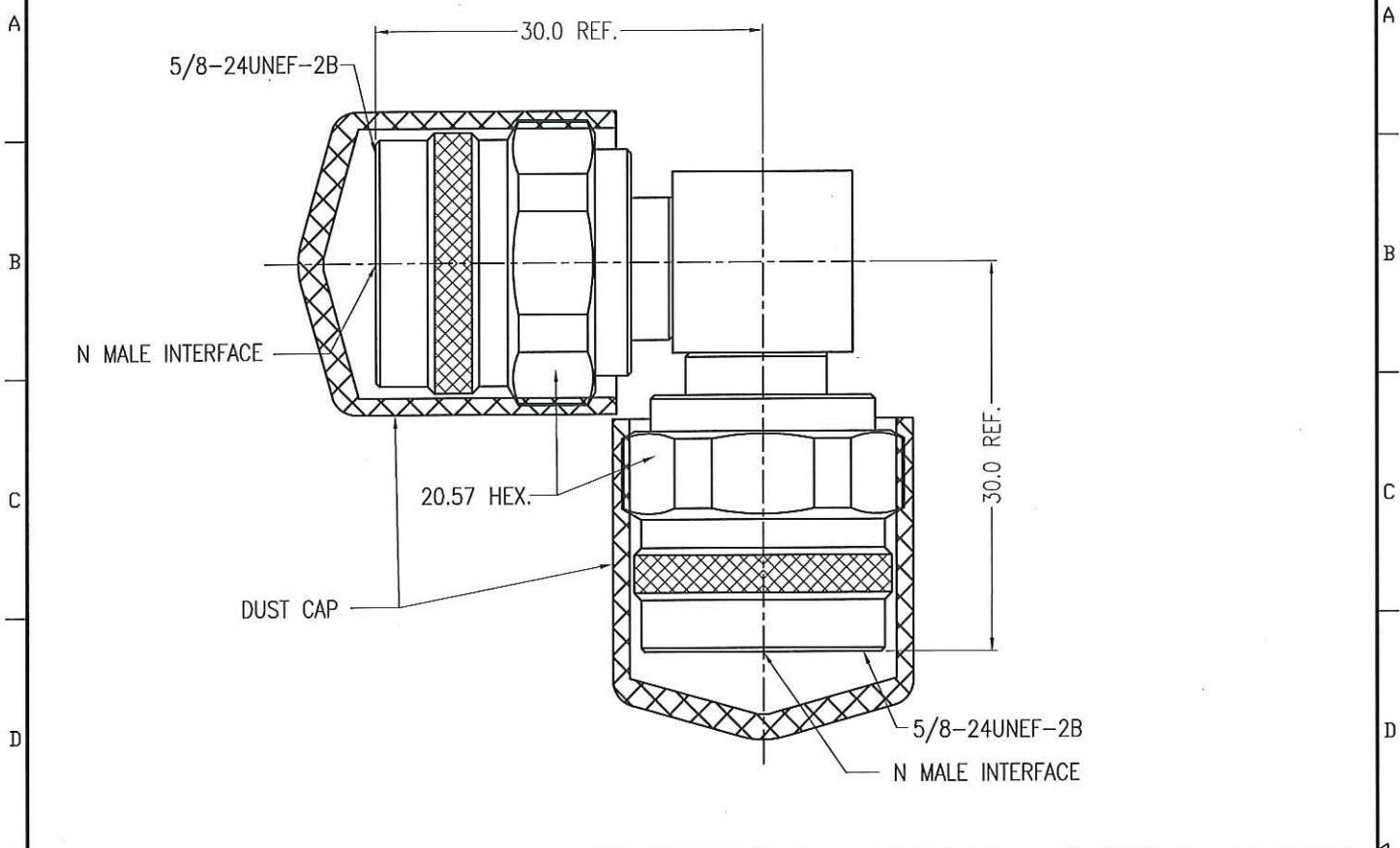


1	2	3	4
版本(REV.)	描述(DESCRIPTION)	变更号(ECN NO.)	签名(NAME) 日期(DATE)
0	FIRST EDITION	N/A	WANG 2018-07-10



所有物料及工艺
必须符合
ROHS要求

ALL PARTS MUST
MEET TO ROHS
REQUIREMENTS



材料与电镀 (MATERIALS AND PLATING) UNIT: MICRO-INCHES		
主体/外壳 BODY/SHELL	黄铜 BRASS C3604	铜底, 镀镍 NICKEL /COPPER
中心针 CONTACT PIN	黄铜 BRASS C3602	铜底, 镍底, 镀金 GOLD /NICKEL/COPPER
绝缘体 INSULATOR	聚四氟乙烯 PTFE ASTM-D1710	N/A
防尘帽 COVER	PVC	BLACK

电气性能 (ELECTRICAL CHARACTERISTICS)	
特性阻抗 (Impedance)	50 Ω
工作电压 (Voltage rating)	500 V(rms)
频率范围 (Frequency range)	0 ~ 18 GHz
介质耐压 (Dielectric withstanding voltage)	> 2500 V
接触电阻 (Contact resistance)	内导体 (Center contact) <1.0 mΩ 外导体 (Outer contact) <0.2 mΩ
绝缘电阻 (Insulation resistance)	> 5000 MΩ
插入损耗 (Insertion loss)	<0.1 \sqrt{F} (GHz) dB
射频泄漏 (RF- leakage)	N/A
电压驻波比 (VSWR)	1.30@0~15GHz, 1.35@0~18GHz
三阶互调 (3rd Intermodulation)	N/A

机械特性 (MECHANICAL CHARACTERISTICS)	
插拔力 (Force to engage and disengage)	N/A
中心针保持力 (Center contact retention force)	> 6 lbs
螺母扭力 (Recommended coupling torque)	9~14 in-lbs
螺母拉力 (Coupling nut retention force)	> 100 lbs
机械耐久性 (Durability)	> 500 cycles

环境参数 (ENVIRONMENTAL CHARACTERISTICS)	
工作温度 (Temperature range)	-40 °C ~ +125 °C

CUSTOMER DRAWING

CUSTOMER OUTLINE DRAWING

除非特别声明 (UNLESS OTHERWISE SPECIFIED) :
 1) 未注倒角 (EDGES) : C0.15 MAX;
 2) 去除各处毛刺 (REMOVE ALL BURRS) ;
 3) 表面光洁度 (SURFACE ROUGHNESS) : Ra1.6;
 4) 单位 : 毫米 (UNITS:mm) ;
 5) 未标注尺寸公差 (DIMENSIONS TOLERANCES)
 小数 (DECIMALS) .x ±0.3 .xx ±0.2 .xxx±0.1
 角度 (ANGLES) ±5°

第三视角 (THIRD ANGLE PROJECTION)	
批准 (APPROVED): Arming 2018.07.13	客户料号 (CUSTOMER P/N): -
审核 (CHECKED):	比例 (SCALE): 2:1
制图 (DRAWING): 王明松	日期 (DATE): 2018-07-10 公司网址 (COMPANY WEBSITE): www.slkcorp.com

标题 (TITLE):
N MALE TO N MALE R/A ADAPTER

图号 (DRAWING NO.):
5NCM06R-NCM